

# Motifs des abandons Ultra-trail du Mont-Blanc Edition 2009



Sylvain ISNARDON - Mémoire en vue de l'obtention du  
DIUMUM

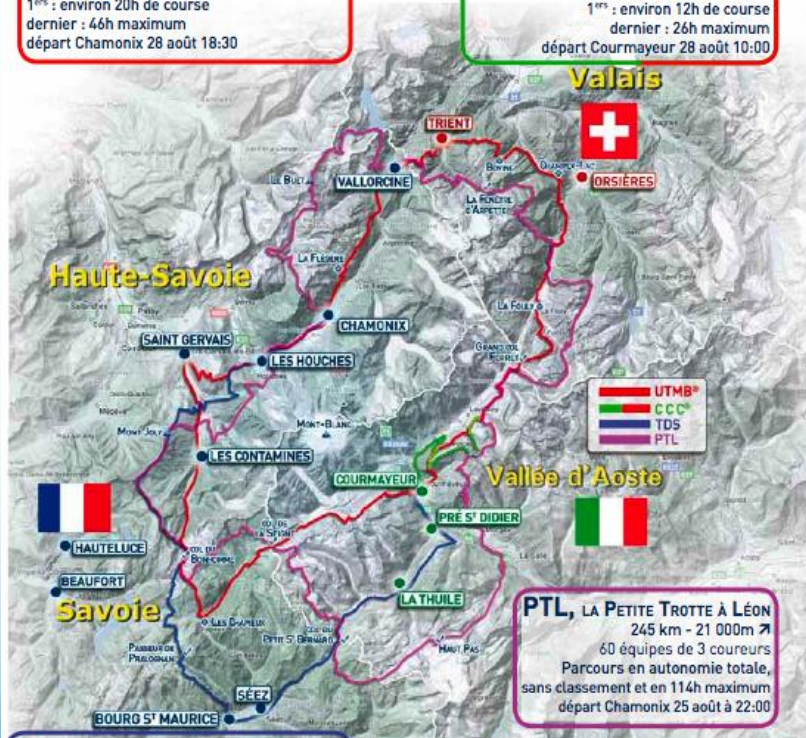
# Introduction

## 4 ÉPREUVES

3 PAYS (France, Italie, Suisse), 3 RÉGIONS (Rhône-Alpes, la Vallée d'Aoste, le Valais),  
14 COMMUNES (Chamonix, Les Houches, Saint-Gervais, Les Contamines, Hauteluce, Bourg St Maurice,  
Séez, La Thuile, Pré St Didier, Courmayeur, Orsières, Trient, Vallorcine)

**UTMB®**, ULTRA-TRAIL DU MONT-BLANC®  
166 km - 9400m ⚡ - 2300 coureurs  
1<sup>ère</sup> : environ 20h de course  
dernier : 46h maximum  
départ Chamonix 28 août 18:30

**CCC®**, COURMAYEUR-CHAMPEX-CHAMONIX  
98 km - 5500m ⚡ - 1800 coureurs  
1<sup>ère</sup> : environ 12h de course  
dernier : 26h maximum  
départ Courmayeur 28 août 10:00



**TDS**, SUR LES TRACES DES DUCS DE SAVOIE  
106 km - 6600m ⚡  
1<sup>ère</sup> : environ 14h de course  
dernier : 31h maximum  
départ Chamonix 29 août 5:00

**PTL**, LA PETITE TROTTE À LÉON  
245 km - 21 000m ⚡  
60 équipes de 3 coureurs  
Parcours en autonomie totale,  
sans classement et en 114h maximum  
départ Chamonix 25 août à 22:00

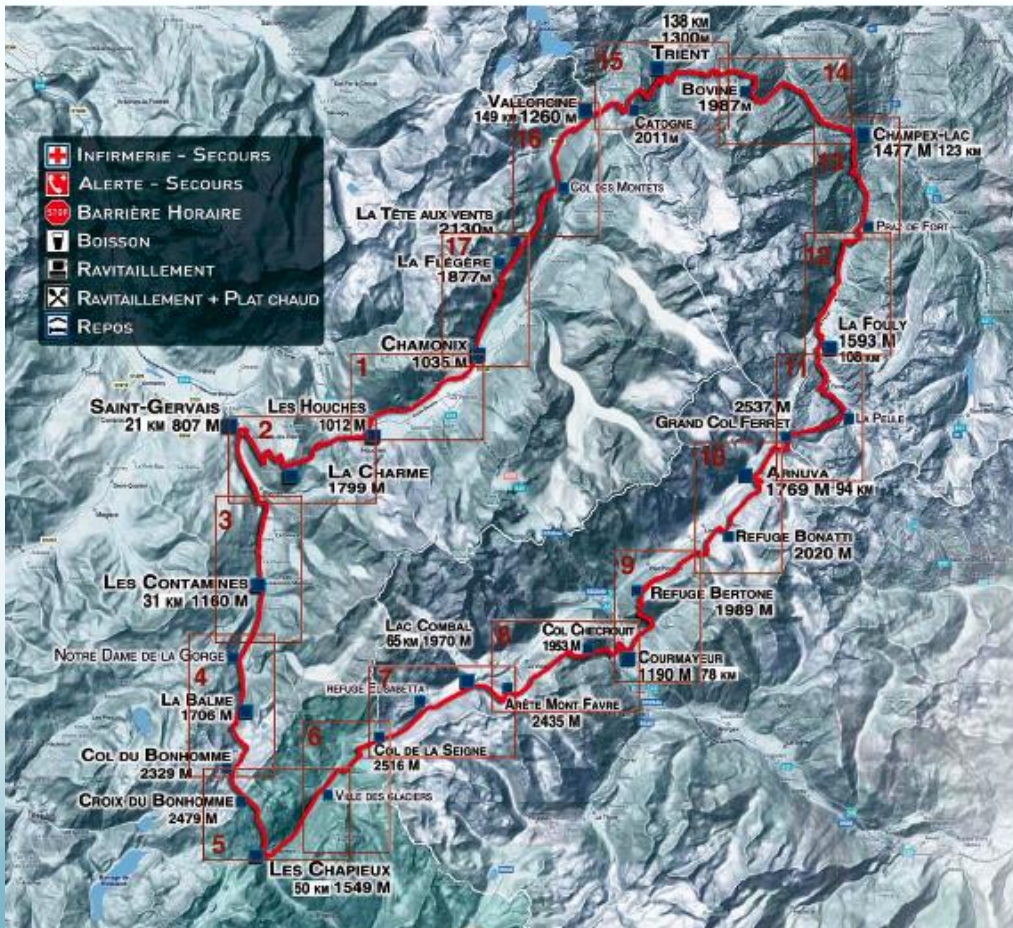
- Course de plus en plus populaire
- Difficulté +++
- 4 épreuves
- Obj : motifs d'abandons





# Résultats

# Course Tour du Mont-Blanc = UTMB



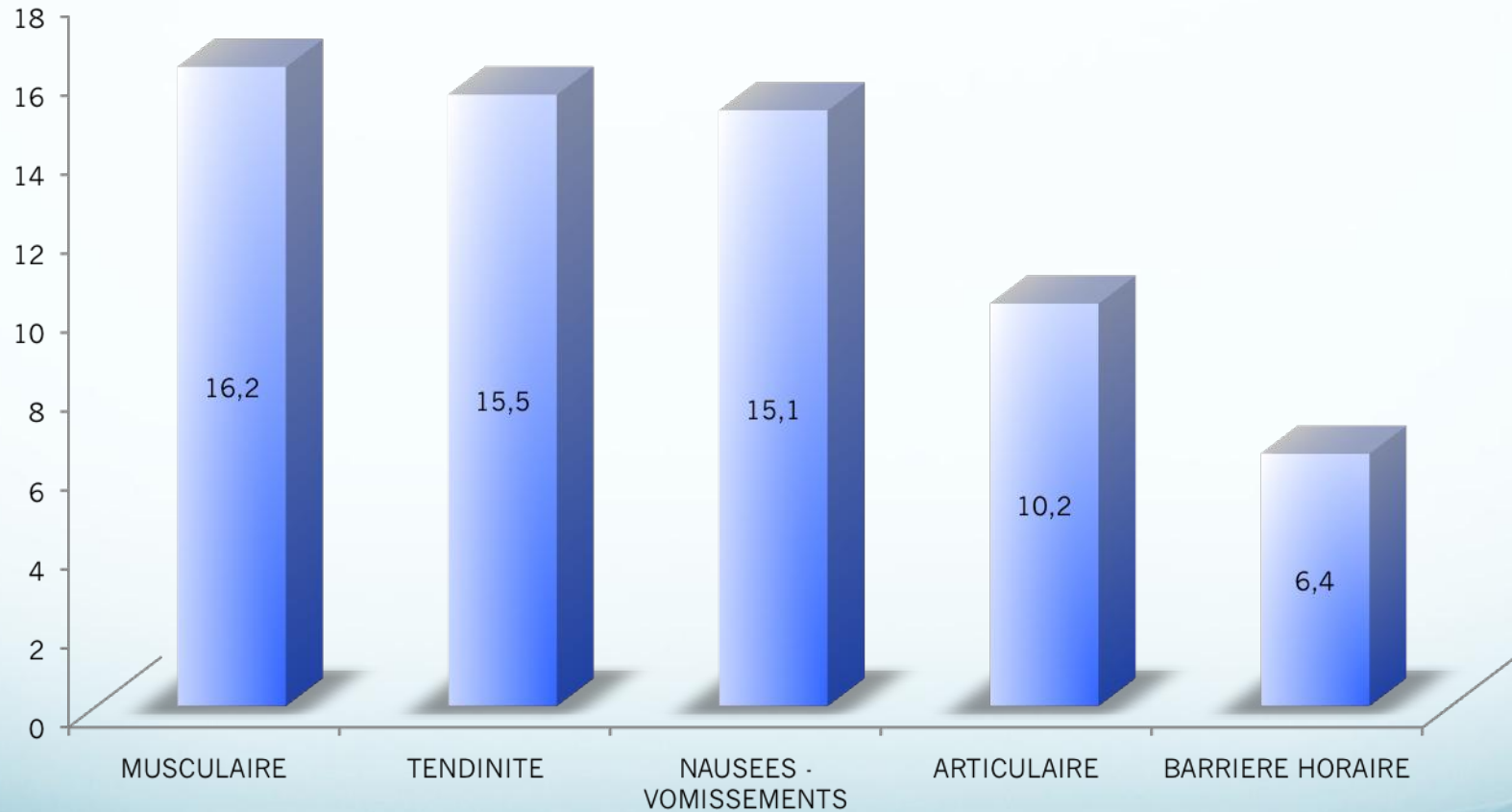
- 166 km
- 9400 m de dénivelé
- 46h maximum

# Course Tour du Mont-Blanc = UTMB

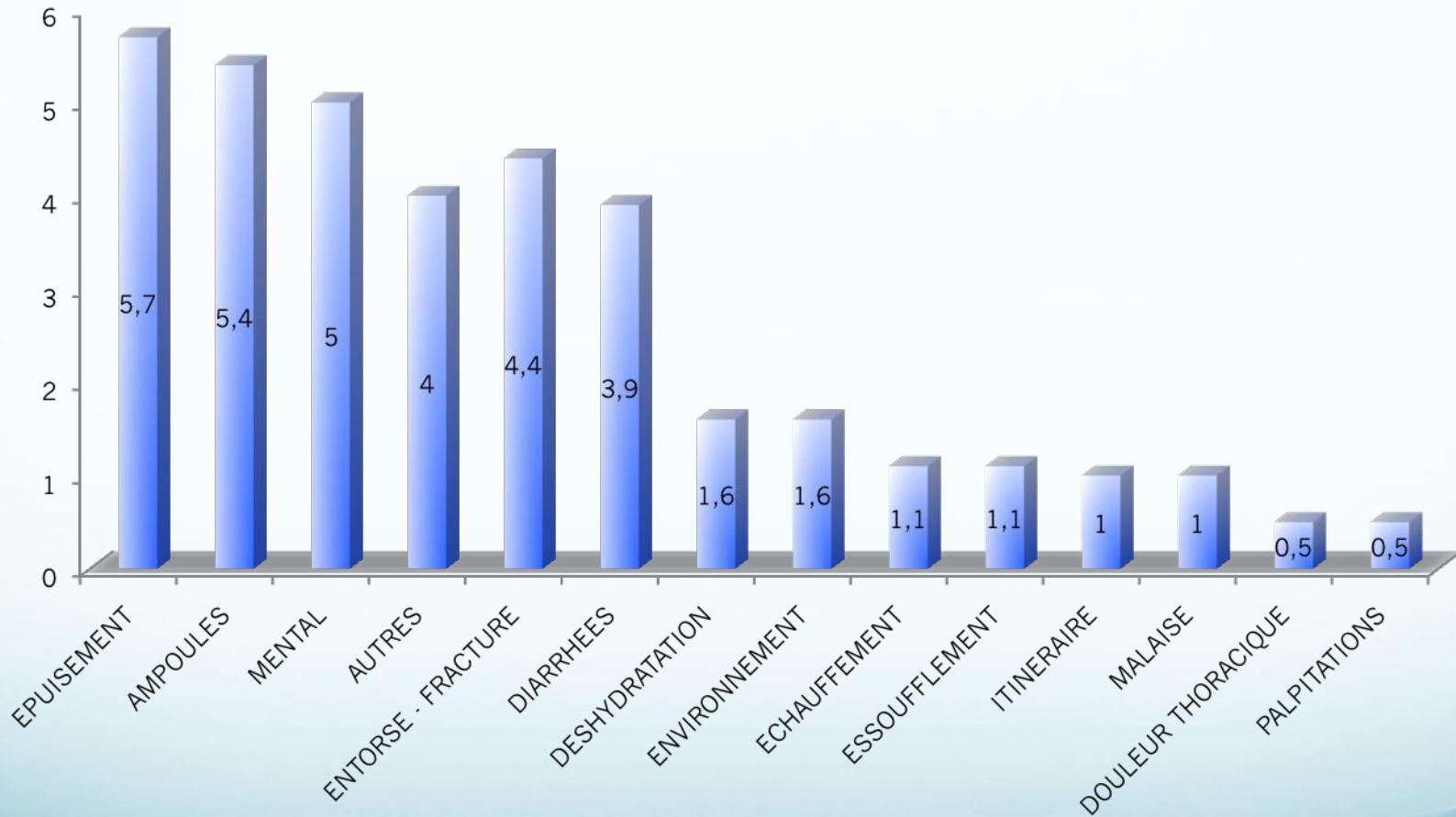
- 2496 partants dont 181 femmes
- 903 abandons = 36% coureurs
- 563 fiches d'abandon exploitables, soit 62%

# Course UTMB

## Motifs principaux



# Motifs moins fréquemment cités



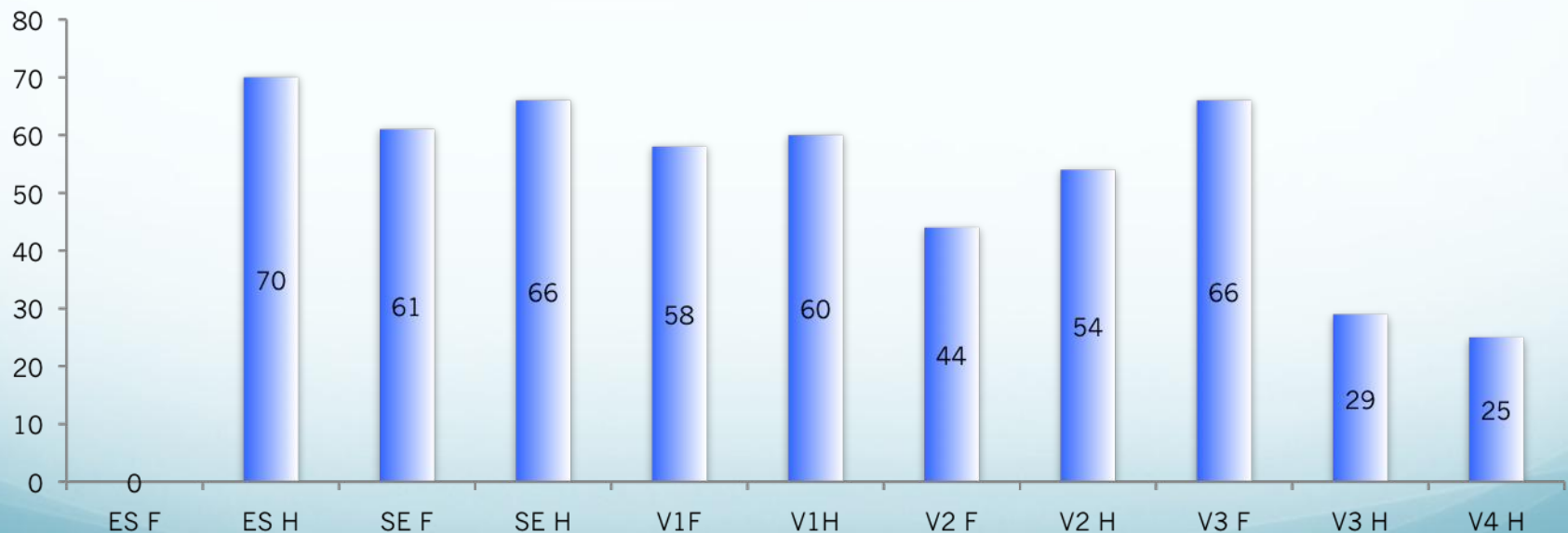


# Quand abandonnent les coureurs de l'UTMB ?



# Quelles catégories abandonnent le plus sur l'UTMB ?

- Les hommes espoirs (de 20 à 23 ans) ont le meilleur taux de finisseurs à 70%



# Course Courmayeur-Champex-Chamonix = CCC



- 98 km

- 5500 m de dénivelé

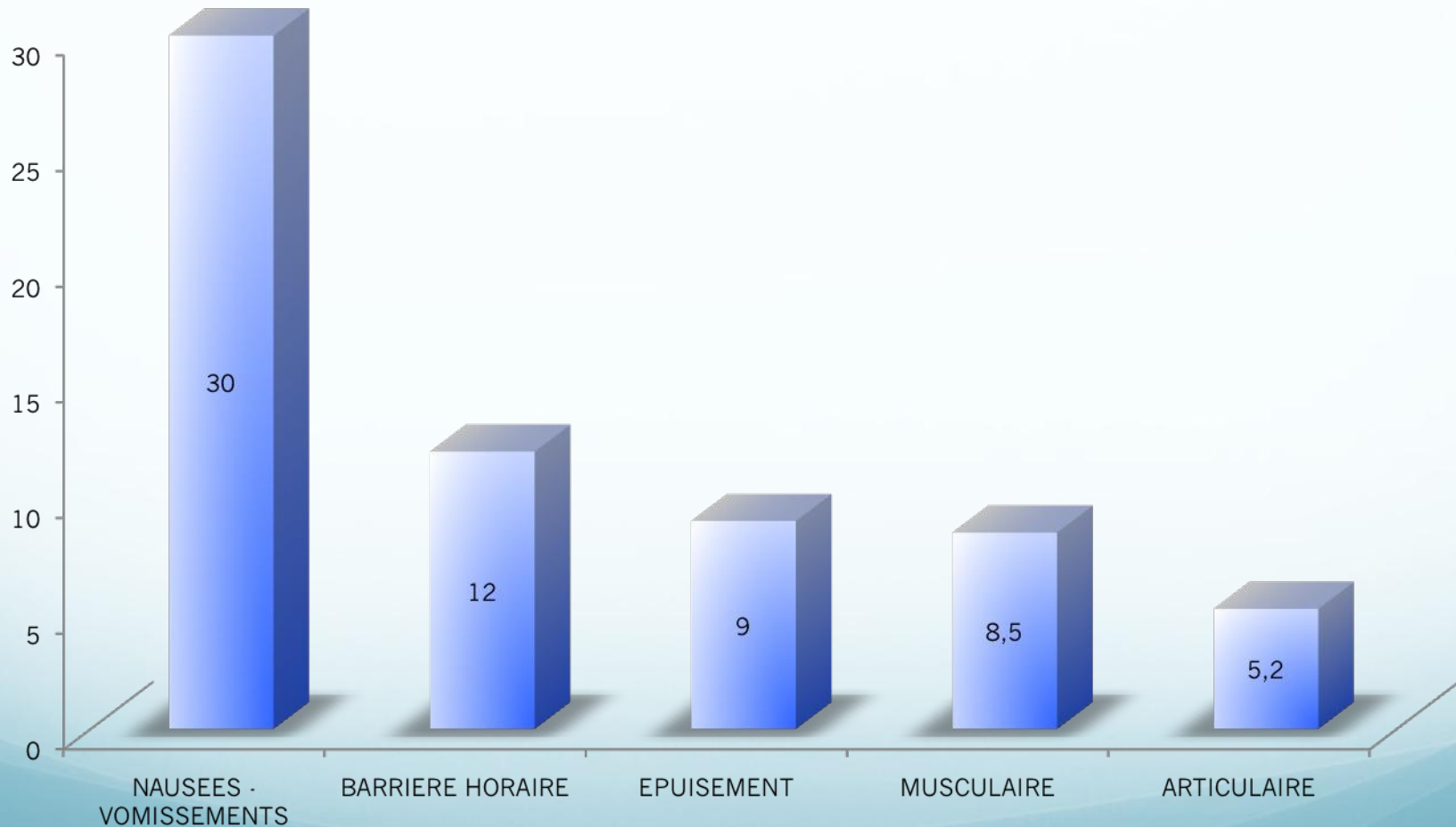
- 26h maximum

# Course Courmayeur-Champex-Chamonix = CCC

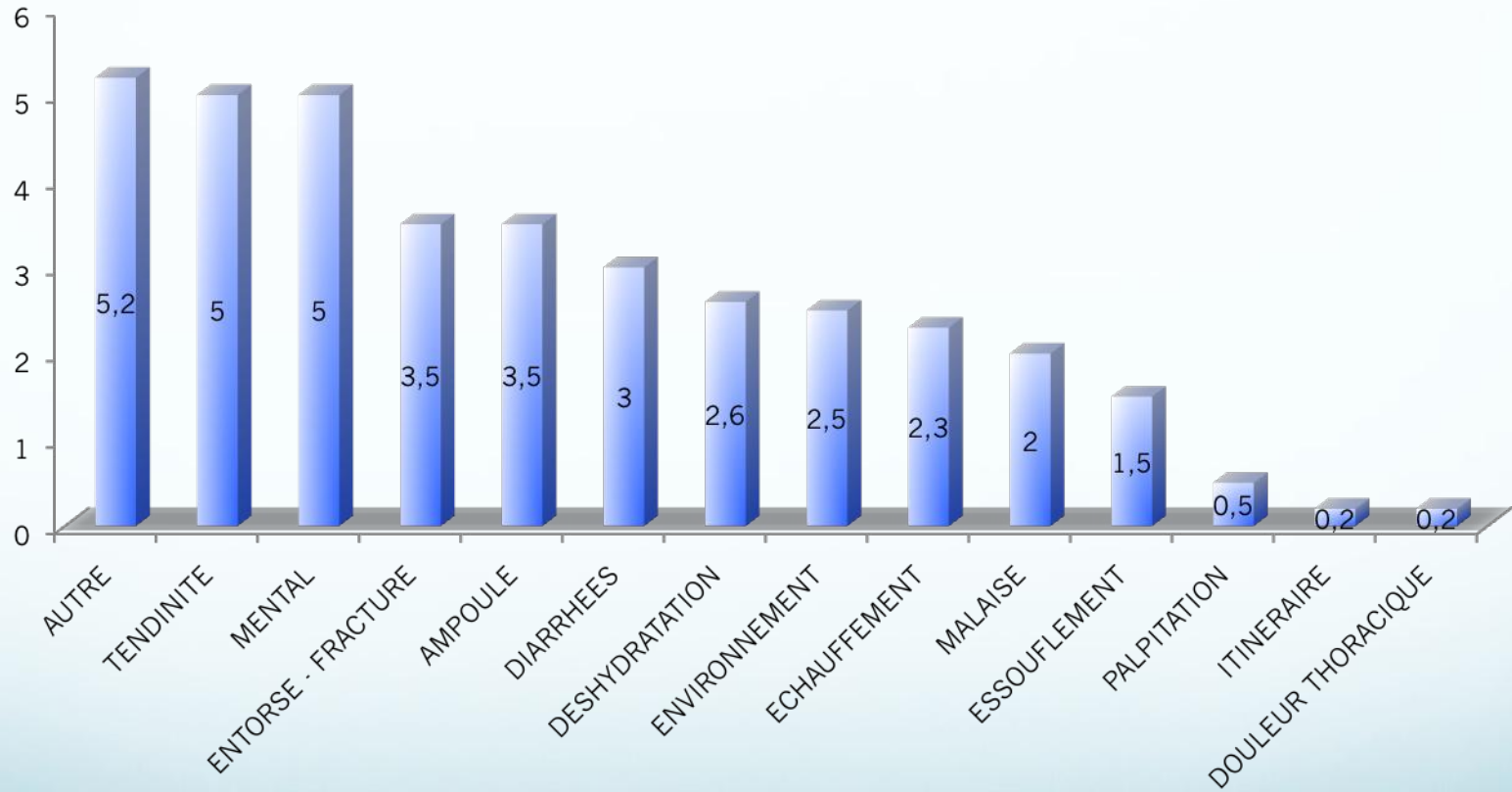
- 2138 partants dont 278 femmes
- 599 abandons = **28%** coureurs
- 457 fiches d'abandon exploitables, soit **76%**

# Course CCC

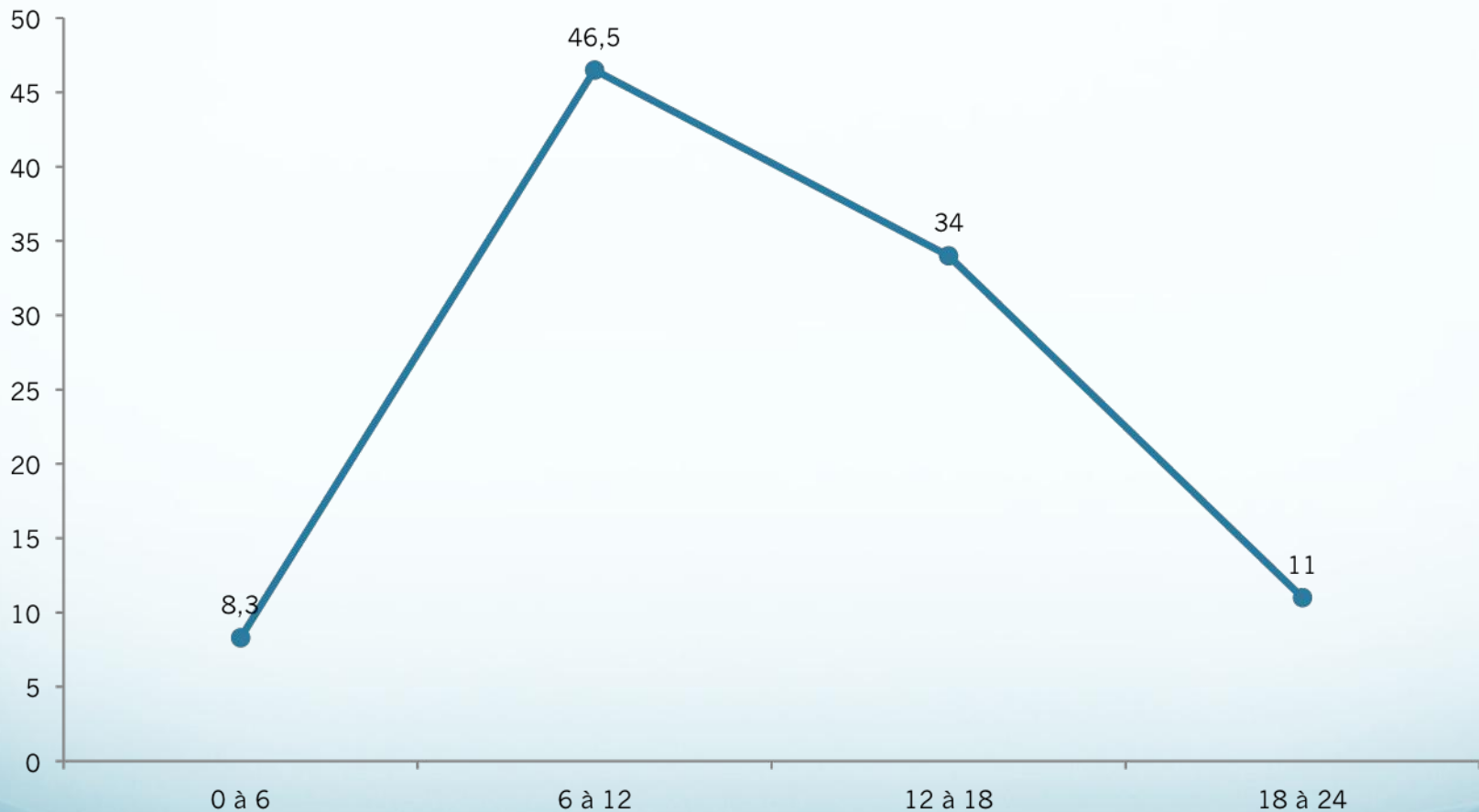
## Motifs principaux



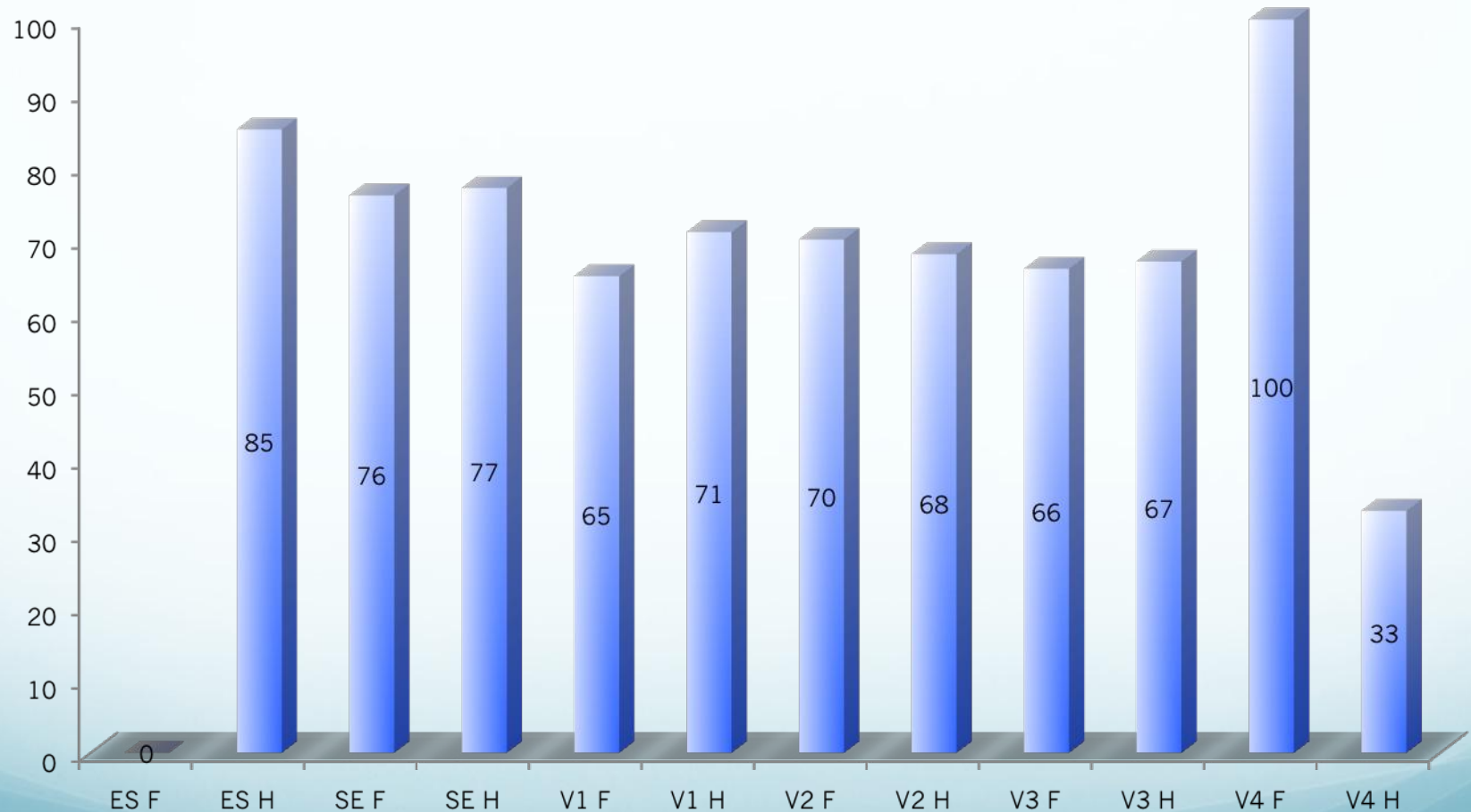
# Motifs moins fréquemment cités



# Quand abandonnent les coureurs de la CCC ?



# Quelles catégories abandonnent le plus sur la CCC ?



Etude réalisée par le Club Mont-Blanc Cœur et Sport  
En association avec les Trailers du Mont-Blanc



# Course « sur les Traces des Ducs de Savoie » = T.D.S.



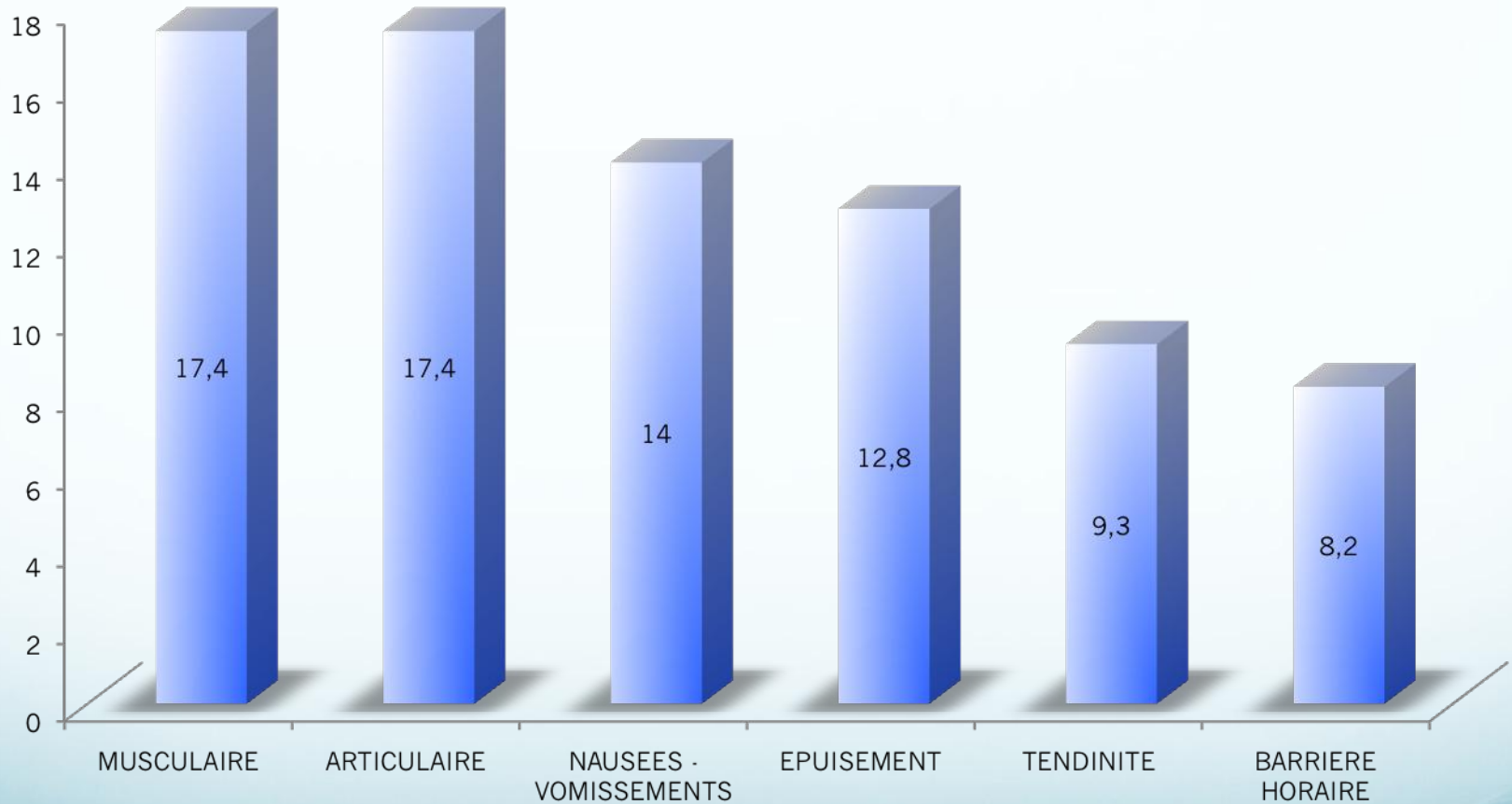
- 106 km
- 6600 m de dénivelé
- 31 h maximum

# Course « sur les Traces des Ducs de Savoie » = T.D.S.

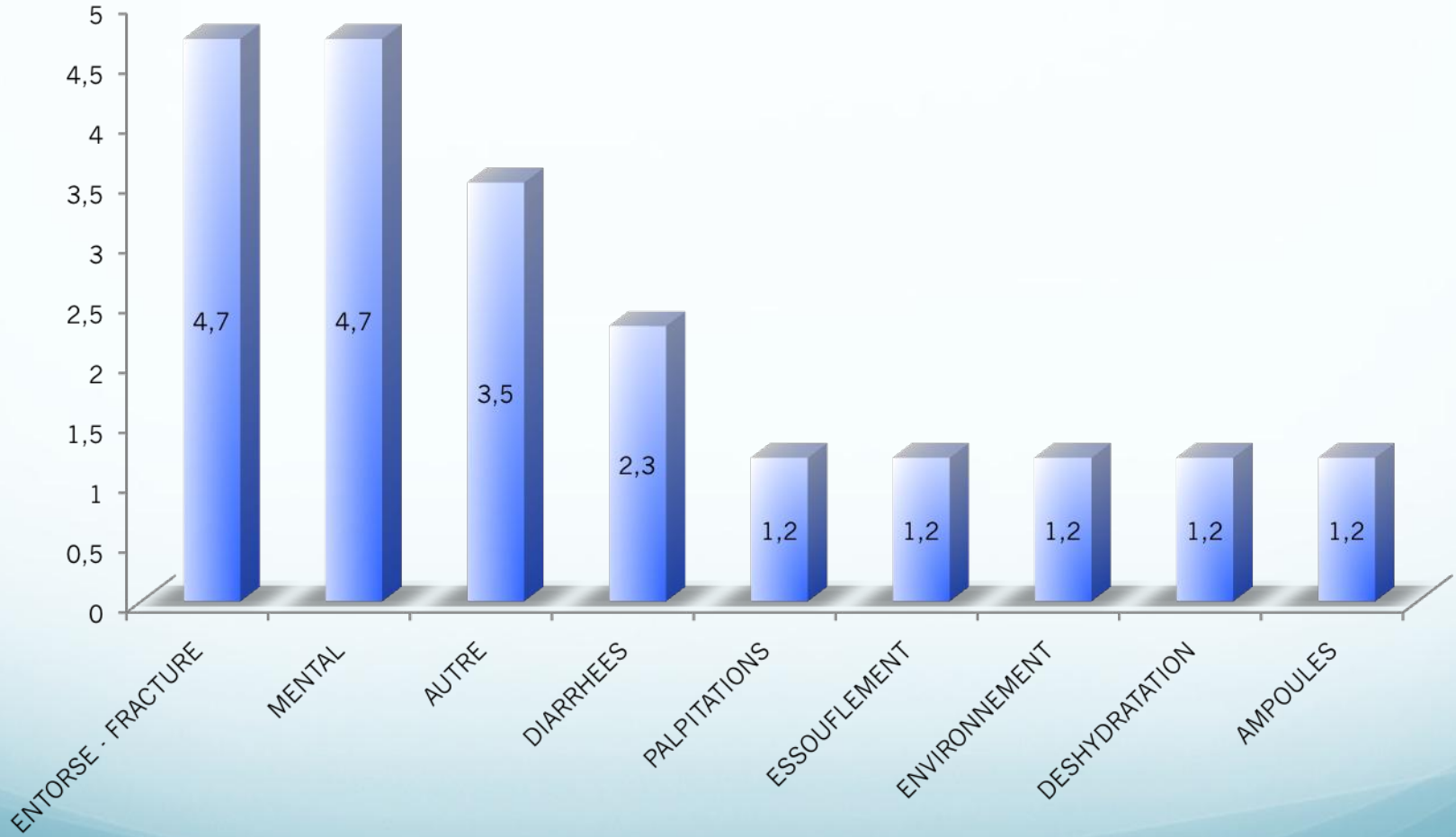
- 769 partants dont 109 femmes
- 152 abandons = **19,7%** coureurs
- 86 fiches d'abandon exploitables, soit **57%**

# Course TDS

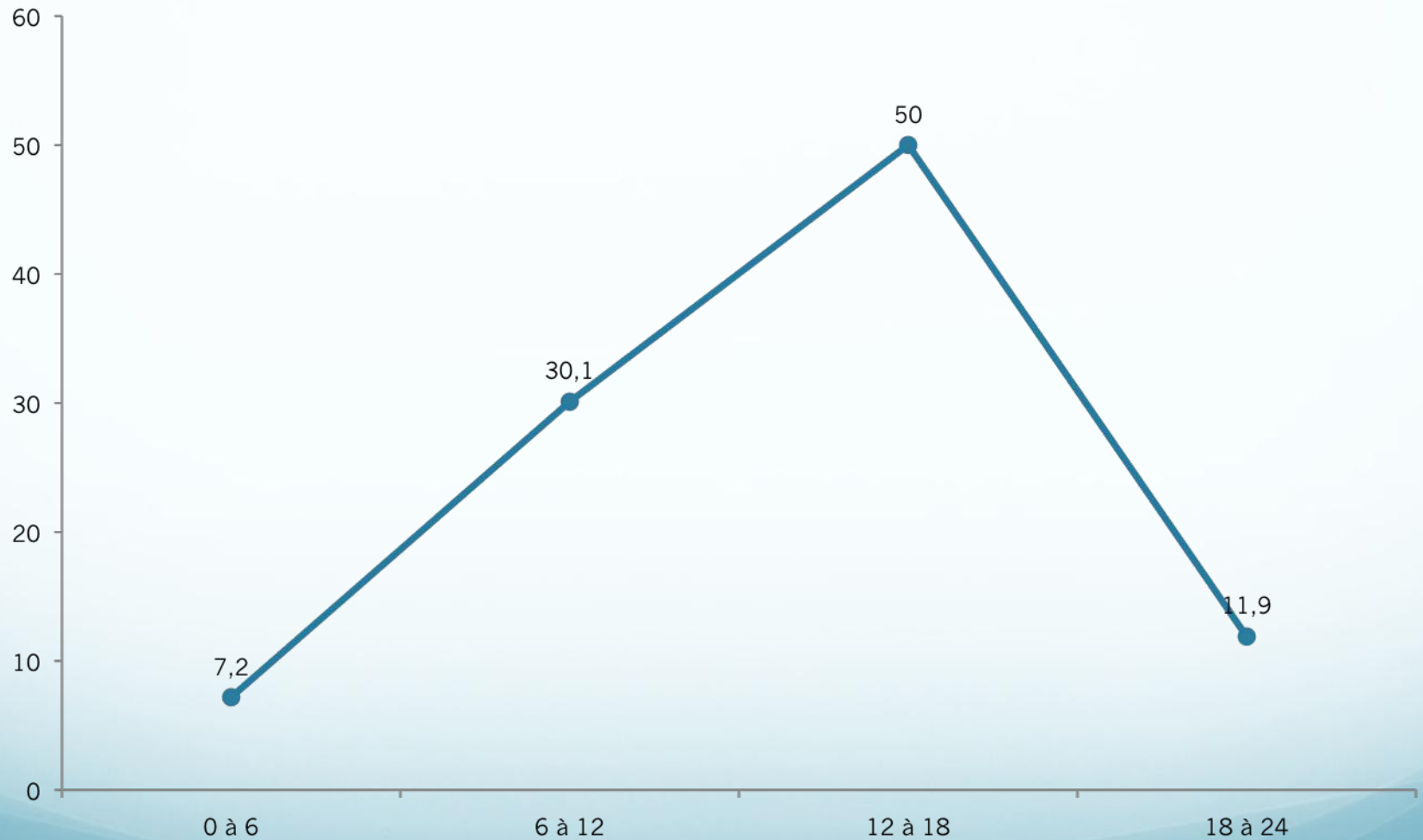
## Motifs principaux



# Motifs moins fréquemment cités



# Quand abandonnent les coureurs de la TDS ?



# CONCLUSION

- Les *troubles digestifs* qui représentent plus de 20% des motifs d'abandons jusqu'à 18h de course, diminuent ensuite pour être inexistants à partir de 36h de course
- L'influence de la *préparation* +++ (digestive)
- L'*épuisement* est majoritairement décrit après 30h de course, toutefois les pourcentages ne sont pas négligeables entre 6 et 24h de course



# Merci

