

DISPOSITIF AVALANCHE MULTIVICTIMES

- UN DISPOSITIF COMPLIQUE
- UN TRAVAIL EN MODE DEGRADE
- DES CHOIX HUMAINS DIFFICILES

LES ENJEUX

- DECOUVERTE DES VICTIMES
- NUMEROTATION DES VICTIMES
- EVALUATION DES INDICES DE GRAVITE
- EVACUATION EN FONCTION DE CES INDICES

ZONE DE L'ARRIERE

HOPITAUX
DEPARTEMENTAUX
REGIONAUX

GRANDE
NORIA



PCO

PMA

PRM

ZONE DU MILIEUX

DISPOSITIF AVALANCHE

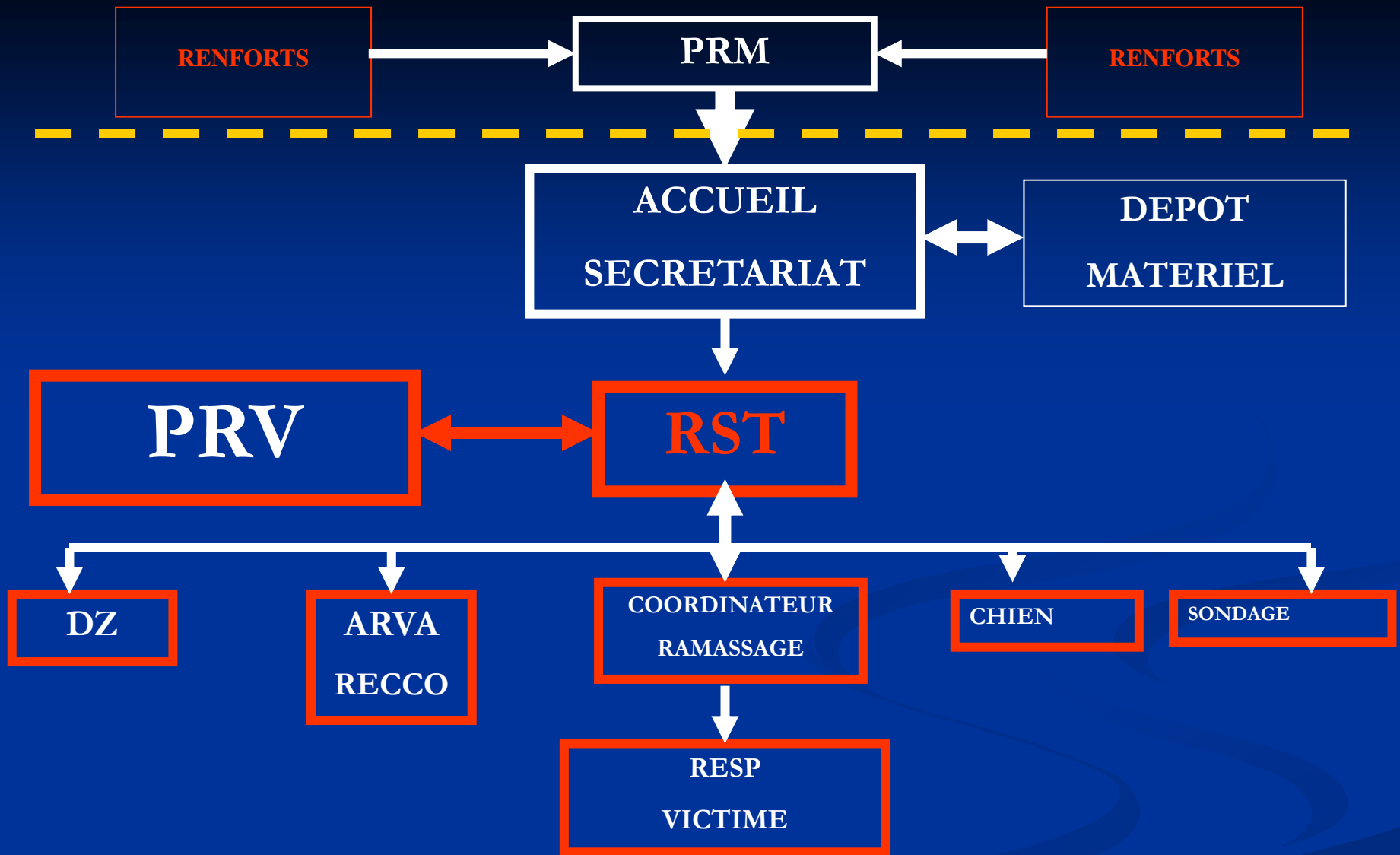
RST

PRV

PETITE
NORIA



ZONE DE L'AVANT DIT
CHANTIER



ORGANISATION SECOURS AVALANCHE

CODE COULEUR

- Les postes à responsabilités sont matérialisés par le port obligatoire de la chasuble. Celui –ci sera personnalisé aux moyens de repères de couleurs et d'inscription spécifiques.
- **COS** : chasuble **jaune** avec mention « COS CRS ou PGHM secours en montagne »
- **responsable des secours terrain** : chasuble **jaune** avec mention « RST CRS »
- **Coordination ramassage** : chasuble **rouge** avec mention « coordination ramassage »
- **Secrétariat avalanche** : chasuble **jaune** avec mention ACCEUIL/SECRETARIAT
- **Chef PRV** : chasuble **rouge** mention « chef PRV »
- **Chef PRM** : Chasuble **bleu** mention « chef PRM »

PRM (chasuble bleu)

- Il centralise avant acheminement sur zone l'arrivée des personnels et matériel. Il est en liaison avec le PCO et le RST.
- Il veille particulièrement :
- à l'inventaire des moyens humains et matériel arrivant sur le site
- à diriger les effectifs partant sur zone
- à faire acheminer les moyens supplémentaires demandés par PCO

RST (chasuble jaune)

- **En liaison directe avec le PCO** il veille particulièrement :
- à la sécurité des personnels employés
- si nécessaire au bon transfert de commandement avec la station en réalisant dès son arrivée un **point de situation**
- à la bonne mise en place et au fonctionnement du dispositif avalanche qu'il modifie si nécessaire dès son arrivée si des points du dispositif présent ne conviendraient pas
- au respect du schéma des transmissions
- à l'activation du coordinateur ramassage
- au fonctionnement du secrétariat entrée-sortie
- à la mise en place et au fonctionnement du PRV
- il veille à la bonne gestion des moyens humains et matériels
- aux demandes de moyens supplémentaires
- au fonctionnement de la petite noria en direction du PMA
- à l'information du PCO

Le coordinateur ramassage chasuble rouge

- garantit, sous les ordres du RST, la bonne coordination dans la gestion et le ramassage des victimes. Il veille particulièrement à :
- La numérotation des victimes et de leur zone de découverte (colonne ou fanions numérotés)
- L'utilisation des fiches individuelles victimes (qui restent en permanence sur les victimes)
- Du regroupement des victimes au PRV

Le secrétariat entrée-sortie avalanche chasuble jaune

- matérialise clairement le point d'accueil des personnels arrivant sur site. Placé à proximité de la zone dépôt matériel, mise en place sous la forme d'un passage obligé (filets) son activation garantit :
- La tenue de la main courante entrée-sortie avec mention nominative des personnels visant à connaître en permanence les effectifs employés sur l'avalanche
- La transmission des consignes particulières (arva-canal radio ...)
- Le dépôt et la distribution de matériels particuliers (électronique-ceintures émettrices...)

PRV (chasuble bleu)

chef Prv=médecin

- Le responsable PRV veillera notamment :
- **Au choix de l'emplacement qui doit être à proximité du chantier et accessible par les moyens d'évacuation. Eviter toute proximité avec la zone entrée avalanche**
- A l'accueil de tous les impliqués (personnes indemnes-UA/UR)
- A la mise en place d'un secrétariat
- Au respect de la numérotation victime
- A la confirmation (médecin) du bilan initial (fiche victime UA/UR) ainsi que du moyen d'évacuation initialement prévu
- A la coordination des évacuations en direction du PMA
- Au respect de la procédure radio.

**DOCUMENTS
DE
TRAVAIL**

FICHE VICTIME : n°

- Heure avalanche : _____ Heure dégagement : _____
- Profondeur : _____ mètre(s)
- Poche d'air au dégagement : OUI NON
- Neige tassée dans voies aériennes : OUI NON

CONSCIENCE : OUI NON FRISSONS : OUI NON

RESPIRATION : OUI NON Fréquence : _____ / min

POULS : OUI NON Fréquence : _____ / min

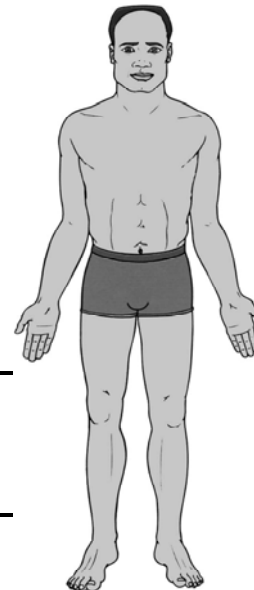
Bilan lésionnel :

Age : _____

Sexe : M - F

Gestes effectués :

UA UR IP DCD



CONCLUSION :

Les différents exercices ont permis l'amélioration du dispositif avalanche en déployant si besoin (Y compris sur un dispositif classique):

- des documents de commandement et de gestion adaptés
- Une identification des postes à responsabilité par chasuble et code couleur
- Un suivi personnalisé des victimes avec une numérotation et la systématisation de la fiche victime
- L'officialisation après évaluation d'un plan de secours préfectoral avalanche multi –victimes
- Un nombre de points reste évidemment perfectible et notamment le schéma des transmissions en raison de la multiplicité des réseaux des différents intervenants et des fréquences communes limités.