

Trauma System

A photograph taken from the perspective of a pilot in the cockpit of a helicopter. The pilot, wearing a blue flight suit and a blue helmet with goggles, is seated on the right side of the frame, looking out the main rotor hub window. The cockpit is filled with various instruments, control panels, and a central console. The view through the window shows a vast, snow-covered mountain range under a clear blue sky. A red "EXIT" sign is visible on the left side of the cockpit frame.

Le point de vue des pilotes
d'hélicoptères

Trauma System

A rescue helicopter is shown hoisting a victim from a rocky mountain peak. The victim is wearing a red helmet and a green harness. The helicopter is positioned above the victim, and a rope is attached to the victim's harness. The background shows a steep, rocky mountain slope under a clear blue sky.

2. Problématique de l'hélicoptère

- Pérennité de la qualité du service aux victimes

Trauma System

A person is rappelling down a dark, rocky cliff face. They are wearing a blue long-sleeved shirt, a white helmet, and a red helmet with a green visor. A rope is attached to a helicopter in the sky above. The background shows a clear blue sky and more rocky terrain.

2. Problématique de l'hélicoptère

- La météo
- Les potentiels
- Pertinence du moyen

Trauma System

1. Problématique de l'hélicoptère

- La météo

- ✓ Peut on récupérer la victime ?

- ✓ Peut on l'évacuer sur l'hôpital souhaité ?



Trauma System

1. Problématique de l'hélicoptère

- Les potentiels

- ✓ non extensible

- ✓ faire des choix



Trauma System

1. Problématique de l'hélicoptère

- Pertinence du moyen

- « Allons nous gagner du temps ? »

- « L'hélicoptère est-il indispensable ? »

- ✓ Délais d'intervention

- disponibilité

- horaire de l'alerte

- prise en charge supplémentaire

- ✓ nécessité avérée de l'hélicoptère

- indisponibilité pendant la durée de la mission

- secteur géographique non couvert

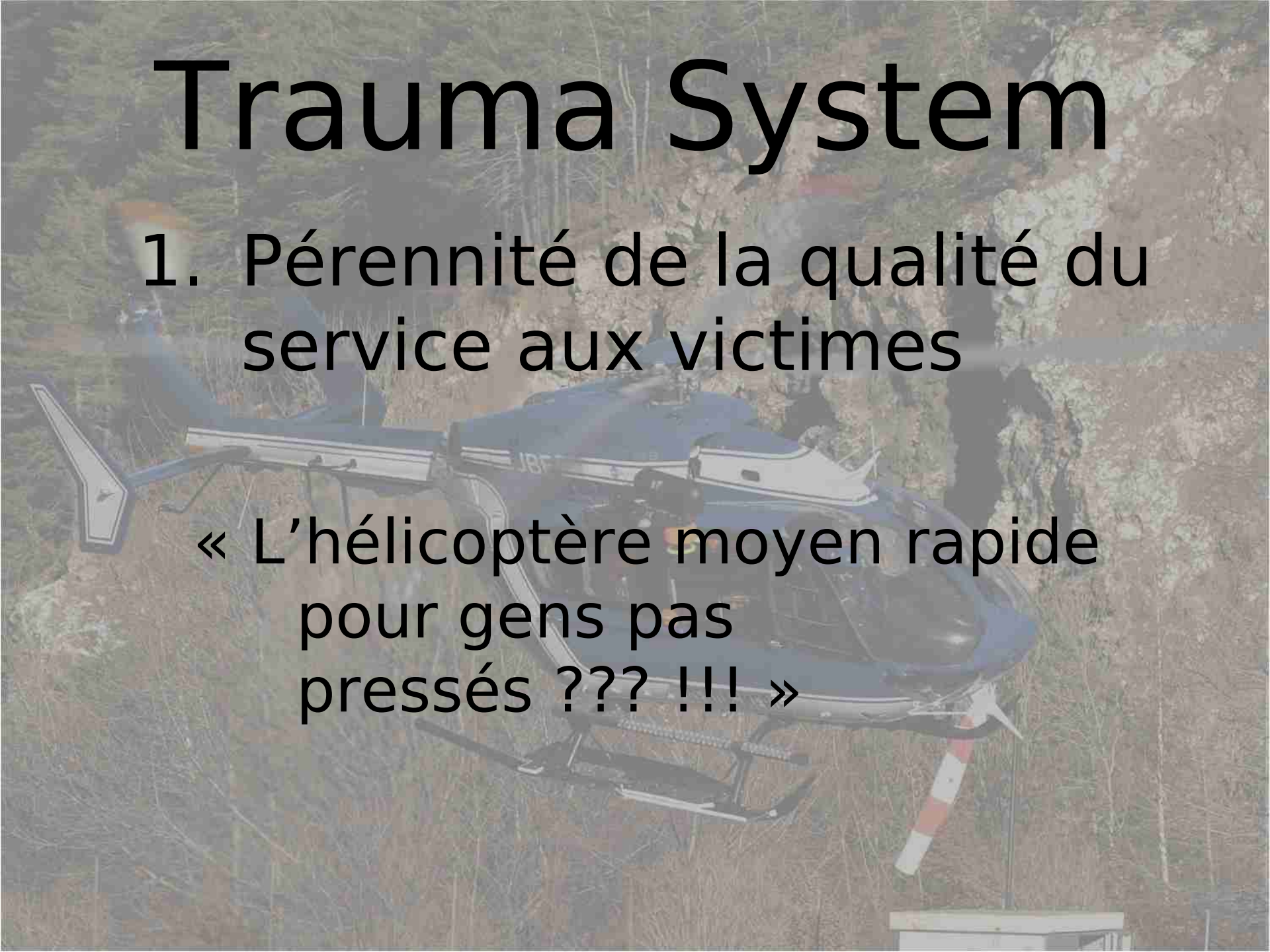
- gaspillage de potentiel



Trauma System

1. Pérennité de la qualité du service aux victimes

« L'hélicoptère moyen rapide pour gens pas pressés ??? !!! »



Trauma System

2. Pérennité de la qualité du service aux victimes

- ✓ Améliorer la capacité d'organisation depuis l'hélico
- ✓ Limiter au maximum les temps d'immobilisation de l'hélicoptère
- ✓ Avoir le soucis permanent de libérer l'hélicoptère au plus vite pour l'éventualité d'autres missions qui lui sont dévolus

Trauma System

A blue helicopter is shown in flight against a clear blue sky, positioned in the upper right quadrant of the frame. Below it, a person in a blue and red outfit is rappelling down a steep, snow-covered mountain face. The background features rugged, snow-dusted mountain peaks and a dense forest of evergreen trees at the bottom of the image. The overall scene conveys a sense of high-altitude rescue or medical evacuation.

Nous avons un moyen performant.

Ensemble, faisons qu'il soit encore plus efficace.