



docmmont

Site de documentation en médecine de montagne de l'Armée

**Présentation : Dr ROHRIG Benjamin
Médecin des Armées**

**Responsable Projet : Docteur BOUCHET
Hervé**

**Documentaliste Docmmont : Mr BOURDEL
Michel**

Documentation en Médecine de Montagne

Le cadre

- Programme *ALCOTRA Interreg III*
- Programme d'initiative communautaire
- Coopération transfrontalière
- Concours
 - Unité Sanitaire Locale de la Vallée d'Aoste

Documentation en Médecine de Montagne

Que recouvre la
documentation en
médecine de montagne
?

Documentation en Médecine de Montagne

Le projet

- Base de données médicales et scientifiques (pour le grand public et médecins)
- Médecine de montagne
- Tous types de supports (Livres, revues, vidéo, images, thèse...)



ifreemmont
INSTITUT DE FORMATION ET DE RECHERCHE
EN MEDECINE DE MONTAGNE

Accueil | Nos formations | Actualités | Contact

Nos partenaires



Union
Européenne

503 cours de médecine de montagne

- Formation
- EMMONTAGNE
- Recherche
- Coordination
- Association médicale
- Conférence scientifique
- Expertise
- Tribunale
- Contact



AVANCEZ-VOUS Sécurisez votre voyage
appelez-nous au **0826 14 8000**

Obtenez les meilleures places de réservation

**INSCRIVEZ-VOUS POUR LES PROCHAINES
SESSIONS DE FORMATION**

Res@mu nominated by
french World Summit Award



ifreemmont
INSTITUT DE FORMATION ET DE RECHERCHE
EN MEDECINE DE MONTAGNE



docmmont

Site de documentation en médecine de montagne de l'Ifremmont

LA MEDECINE DE MONTAGNE
POUR TOUS



MEDECINE DE MONTAGNE
POUR LES PROFESSIONNELS



MEDECINE DE MONTAGNE
PAR SYMPTOME



Programme ALCOTRA [Union Européenne] avec le concours de l'Unité Sanitaire Locale de la Vallée d'Aoste (Italie) et du Conseil Général de Haute Savoie (France)

Et grâce à la collaboration de : La Fondation Montagne Sûre – Italie Le Département de Médecine de Montagne de l'Hôpital de Chamonix (DMTM) La Région Rhône Alpes - France Le SIVOM des Pays du MONT-BLANC - France Les Hôpitaux des Pays du MONT-BLANC – France L'Association pour la Recherche en Physiologie de l'Environnement (ARPE) Le Centre d'Etude et de Recherche Neige et Avalanche (CERNA)

Documentation en Médecine de Montagne

Thèse

**Base de données bibliographiques
au sein du
projet de documentation en
médecine
de montagne *Docmmont*.
Ressources : état des lieux et
perspectives.**

Documentation en Médecine de Montagne

Ressources bibliographiques

Etat de l'art ?

Méthode de recherche exhaustive et pertinente ?

Perspectives pour Docmmont ?

Stratégie de recherche



Algorithme de recherche
Utilisant le thesaurus **MeSH**



Internet



Moteurs de recherche
généralistes



Catalogues de bibliothèques
Bases de sommaire



Indexation « sociale »



Moteurs de recherche
spécialisés



Bibliographies analytiques
spécialisées

Documentation en Médecine de Montagne



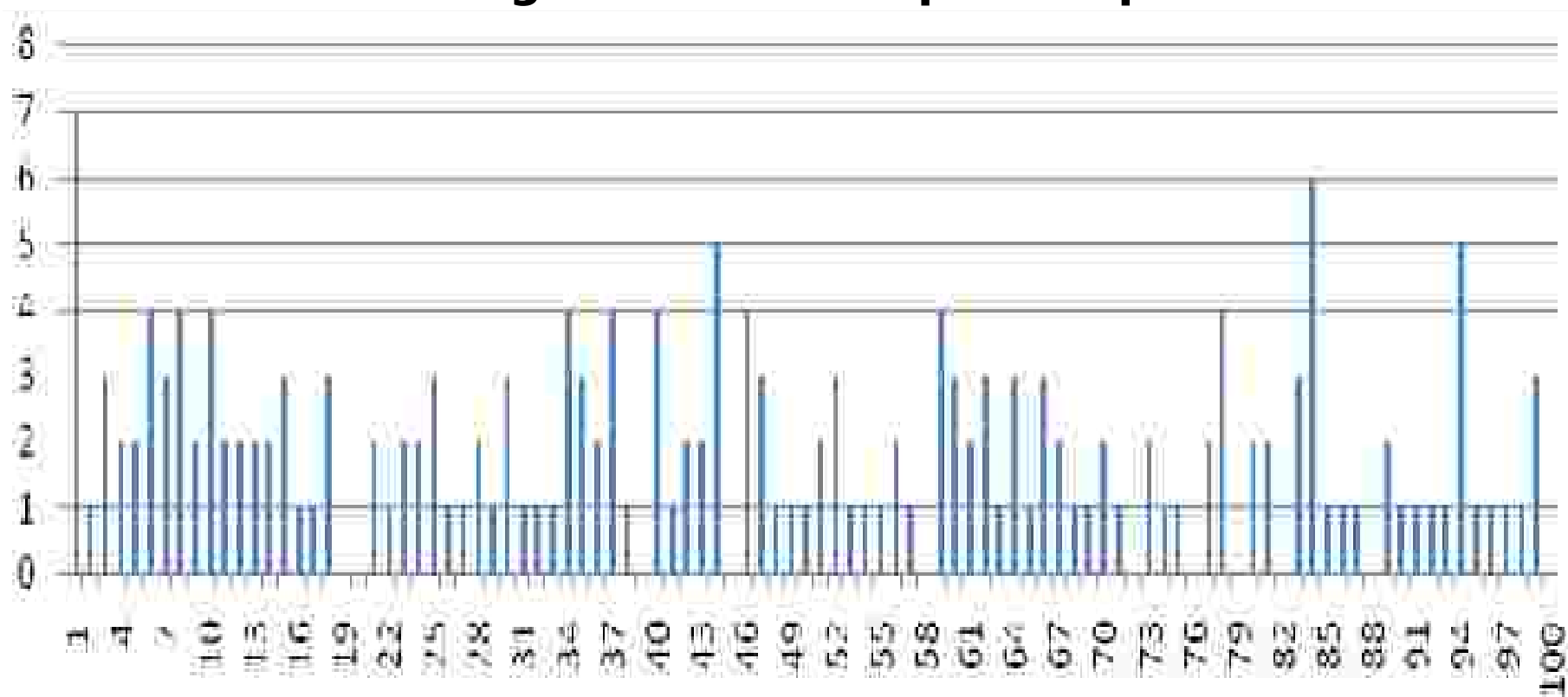
Documentation en Médecine de Montagne

| | GOOGLE | Cismef | Intute | Signets |
|--------------------|---------------|---------------|---------------|----------------|
| Résultats analysés | 1 000 | 199 | 119 | 18 |
| Réponses retenues | 138 | 29 | 28 | 2 |
| Redondance | 38 % | 28 % | 29 % | 50 % |

Documentation en Médecine de Montagne

Google

Distribution générale des réponses pertinentes



Index de
page

Documentation en Médecine de Montagne

PubMed

| | |
|---------------------------------------|---------------|
| Réponses totales | 38 703 |
| Réponses analysées | 3 800 |
| Taux moyen de Réponses pertinentes | 47,7 % |

| | PubMed |
|--|---------------|
| Médecine de Montagne, Expéditions, Milieux sauvages | 685 |
| → Générale, Médecine Interne | 296 |
| → Médecine du Sport, Physique et rééducation | 148 |
| → Physiologie | 131 |
| → Médecine Aéronautique | 115 |
| → Urgences, Anesthésie - réanimation | 94 |
| → Traumatologie, Chirurgie | 88 |
| Pneumologie | 86 |
| Neurologie | 66 |
| Pathologie Cardiovasculaire | 56 |
| Médecine des Voyages, Tropicale | 30 |
| Biotechnologies | 30 |
| Pédiatrie | 29 |
| Ophtalmologie | 18 |
| Pharmacologie | 18 |
| Santé Publique, Médecine du Travail | 17 |
| Biologie | 16 |
| Psychiatrie, Psychologie, Sociologie | 13 |
| Néphrologie | 12 |

Documentation en Médecine de Montagne

ScienceDirect, Inist, BDSP, FMC

| | Science | INIST | BDSP | EMC- Revue |
|---|---------|-------|------|---------------|
| Réponses pertinentes (% moyen) | 42 | 81 | 65 | 59 |
| Redondance globale avec PubMed (%) | 76 | 47 | 60 | 38 |
| Réponses originales (%) | 12 | 30 | 18 | 19 |

Documentation en Médecine de Montagne

SCIRUS

| | |
|------------------|-------|
| Medline / PubMed | 19648 |
| Science Direct | 16513 |

Concordance moyenne de 58 %

| | |
|-------------------------|------|
| DIGITAL ARCHIVES | 1119 |
| MD Consult | 981 |
| Nature Publishing Group | 771 |
| BioMed Central | 570 |
| the Univ of Hong Kong | 331 |
| Univ of Toronto T-Space | 168 |
| SAGE Publications | 119 |

Documentation en Médecine de Montagne

OAlster

| | |
|--|-----|
| Defense Technical Information Center (DTIC) Repository | 411 |
| PubMed | 393 |
| BioOne | 40 |
| Citebase | 24 |
| ZORA | 19 |
| African Journals Online (AJOL) | 14 |
| HighWire Press, Stanford Univ | 13 |

Documentation en Médecine de Montagne

Production littéraire

Ressources centrales

- ...littérature *grise*

Diversité et Variabilité

- limites consensuelles

Ecueils

Droit d'auteur

- partenariats institutionnels?

Veille documentaire

- techniques *Push + Pull*

Docmmont

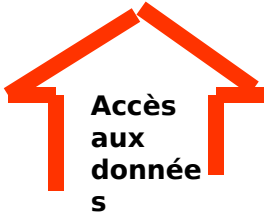
Base de données unique

Expertise propre

Outil fédérateur ?

Actuellement

Avant l'intégration du travail de thèse



Base de données Docmmont
sur Alexandrie
 Modules web et hébergement : IFREMMONT

ARPE

Bobigny / Chamonix
données sur EndNote

Membre fondateur

Société médicale Italienne

Associée à l'ifremmont et Docmmont

MdeM, ENSA

Accord en finalisation

ANMSM
DUIMM

Documents sur Docmmont avec relais sur site ANMSM

Albertville

CERNA

Possède Alexandrie 6.11 monoposte

Possède Alex. 6.11 monoposte

• membre fondateur

Ifremmont

Chamonix

Possède Alex. 6.11 monoposte

Documents Docmmont/DMTM

Légende :

- Saisie des données
- Accès aux données

Documentation en Médecine de Montagne

Pour tout contact : www.ifremmont.com

Merci de votre attention