

Congrès ANMSM Valloire
Janvier 2014

**EQUIPEMENT MEDICAL DES REFUGES DE MONTAGNE
GARDES DE FRANCE ET FORMATION AUX PREMIERS
SECOURS DE LEUR GARDIEN : UNE ETUDE NATIONALE
DESCRIPTIVE**

Etude menée en 2013 par les Dr. J.
COLONNA d'ISTRIA et Dr. A.
PIERRE

Introduction

- **Le refuge**

- Décret de mars 2007 :

- « Recevant du public **gardé ou non**, en altitude, en montagne, lieu isolé
- Hébergement **collectif** à des personnes de passage, limité à 150 personnes. Les **mineurs** sont autorisés
- Au titre de sa **fonction d'intérêt général d'abri**, le refuge dispose en permanence, à l'intérieur, d'un espace ouvert au public (**salle hors-sac** et **local hiver**) »
- Absence de données concernant l'équipement médical

- **Le gardien**

- Définition du métier de gardien de refuge par la Direction Générale de l'Industrie et des Services (**DGCIS**) : rôle dans l'alerte et les premiers soins

- **Contexte actuel**

- **Modification du profil** des usagers, multiplication des activités
- **Développement du secours** en montagne, recommandations de l'*International Commission of Alpine Rescue (ICAR)*, rôle des refuges

- **Objectif de l'étude : dresser l'état des lieux**

- **Moyens techniques**
 - Trousse à pharmacie
 - Défibrillateur
- **Moyens humains**
 - Formation aux premiers secours

Matériel et méthode

1. Description de l'étude

- Etude **descriptive prospective** par questionnaire
- **Population source** : ensemble des refuges gardés de France
- Menée d'avril à juin 2013

2. Description du questionnaire

- Les questions **fermées** :
 - Les refuges
 - La trousse à pharmacie
 - Le défibrillateur
 - Le gardien

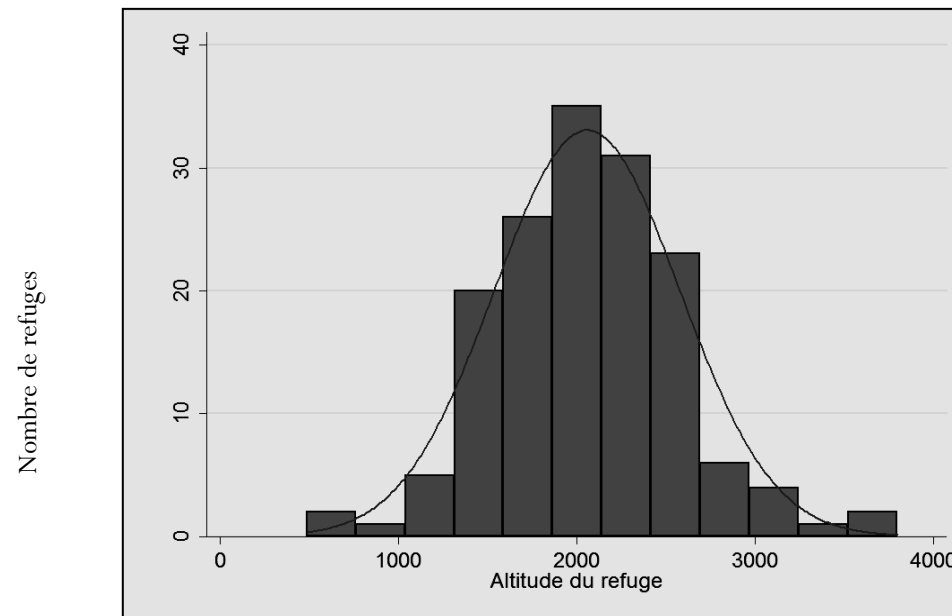
- Les questions **ouvertes** :
 - Prévention
 - Organisation des secours
 - Réglementation

Résultats

Le taux de réponse de 69,5 % a permis l'analyse d'un échantillon de 156 refuges.

1. Caractéristiques des refuges étudiés

- **Altitude et massifs**



Répartition normale des refuges en fonction de l'altitude

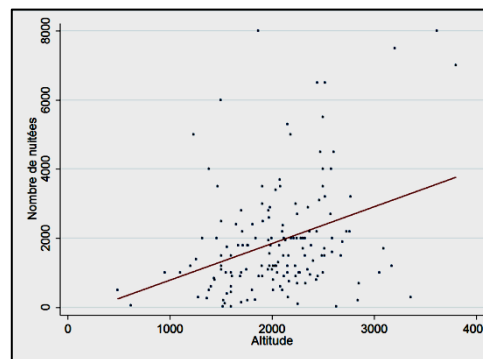
● Gestionnaires

- Principaux : la FFCAM et les gestionnaires privés
- Autres : communaux, associatifs, parcs nationaux

● Fréquentation des refuges

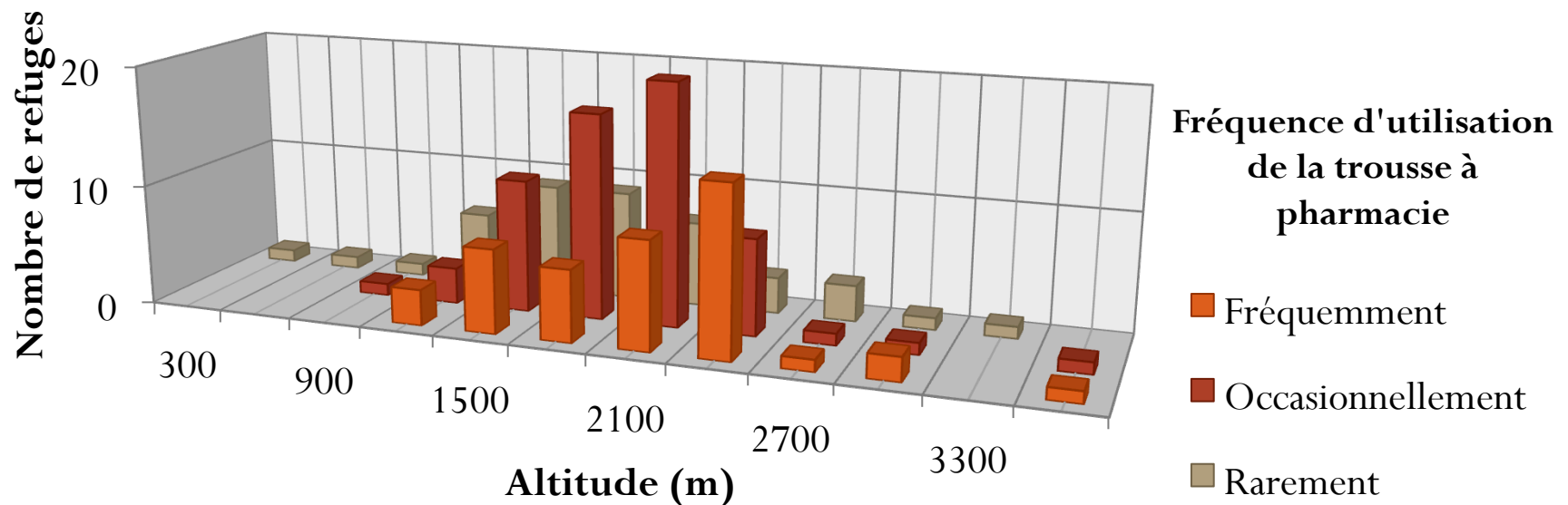
- Capacité (3/4 entre 20 et 100 couchages), fréquentation annuelle (1875 nuités/an) et altitude (2058m)
- Usagers
- Professionnel de santé au refuge (25% des situations)

Fréquentation des refuges et leur altitude



2. Équipement Médical

- **En trousse à pharmacie**
 - **Taux d'équipement de 95 %**, 11 % de compartiments scellés
 - 73 % de participation du gardien à son élaboration et mise à jour
 - Fréquence d'utilisation : 29% hebdomadairement, 43 % mensuellement, 28% annuellement
 - Test de tendance : plus les refuges sont haut situés plus ils utilisent fréquemment leur trousse



■ En défibrillateur

- Taux d'équipement de 26 %
- Plus les refuges sont situés en altitude et plus ils sont fréquentés plus ils sont équipés (régression logistique)
- 34 % des défibrillateurs non visibles par tous au refuge

3. Formation des gardiens

- **Formation initiale = Equivalent de PSC1**
 - 86 % des gardiens formés
- **Formation continue = formation pratique aux premiers secours**
 - 45 % des gardiens ayant suivi une formation pratique dans les 12 derniers mois
 - 31 % des gardiens sans formation continue (inexistante ou > 3 ans)
- **Analyse dans deux sous-groupes**
 - **Les gardiens ayant une activité professionnelle nécessitant une mise à niveau en secourisme (31% des gardiens)**
 - 98 % en formation initiale
 - 69 % formation pratique dans les 12 derniers mois
 - **L'association Pharefuge (16% des gardiens)**
 - Qui équipe les refuges et forme leur gardien et évite des secours non nécessaires
 - Meilleure formation, en particulier 60 % des gardiens ayant suivi une formation pratique dans les 12 derniers mois

Discussion

1. L'équipement médical

■ **Trousse à pharmacie**

- Un taux d'équipement très important mais une utilisation faible
- La question de la trousse compartimentée

■ **Le défibrillateur au refuge**

- Equipement dans les refuges fréquentés, rôle de l'association Pharefuge
- Rappeler l'importance de la visibilité du défibrillateur
- Décès d'origine cardiaque en moyenne montagne

2. A propos de la formation

- Bon niveau de formation
- Adéquation réelle aux problématiques médicales dans les refuges reste à être précisée
- Association Pharefuge : initiative intéressante qui lie étroitement équipement médical du refuge et formation de son gardien

Conclusion

1. Etat des lieux national établi

- Des gardiens de refuge responsables
- Un matériel existant et une formation importante

2. Perspectives

- Une étude épidémiologique dans les refuges, en la déclinant selon la typologie proposée dans notre étude

Le rôle du gardien de refuge dans les problématiques de santé en montagne : une étude qualitative sur le ressenti des professionnels de la montagne

Amandine COSTE
Audrey FAURITE

Décembre 2013

Méthodes

- **Objectif**

Explorer Ressenti et Vécu des professionnels de la montagne >> gardien de refuge

- Etude qualitative >> approche globale du contexte

- Population : 4



Gardiens
Médecins du secours
Secouristes
Gestionnaires

Alpes du Nord

Choix des intervenants : représentativité

Juin et Septembre 2013

Résultats

- **Population** : 13 gardiens, 7 médecins, 6 secouristes, 3 gestionnaires

- **Notions ressorties** :
 1. De l'alerte aux premiers secours
 2. Prévention
 3. La préparation au secours
 4. Le gardien, un interlocuteur privilégié

Discussion

- **Absence de cadre légal**

Divers gestes : injections, sutures

Actes médicaux ++ cf article Code Santé Publique

Rapport franco-italien : intervention personnel non médical ?

Responsabilité ?

 nécessité de poser un cadre officiel

Discussion

- **Epidémiologie**

Quelles sont les pathologies rencontrées en pratique au refuge?

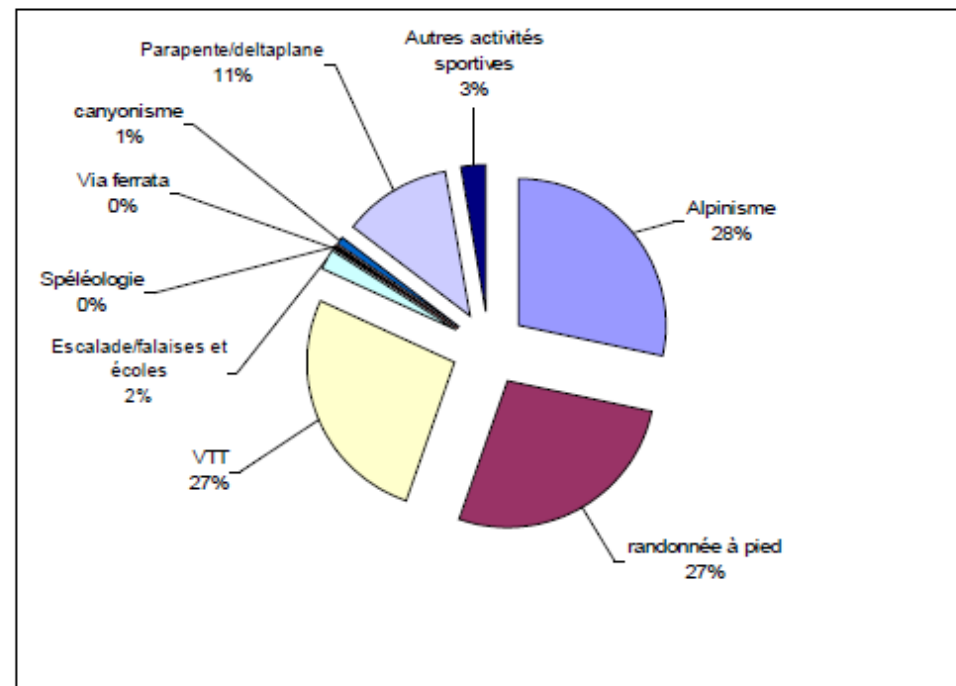
Etudes : pathologies graves

Pas de données sur les pathologies rencontrées au refuge

Etude épidémiologique à réaliser

SNOSM : interventions qui ont eu lieu

POURCENTAGE D'INTERVENTIONS PAR TYPE D'ACTIVITE



Propositions Formation Premiers Secours

Formation initiale

(DIU gardien refuge)

- PSC1 ou AFGSU
- Pathologies montagne
- Secours en montagne
- Approche hélicoptère

VAE ?

Attestation PSC1 ou AFGSU

Session de rattrapage

Recyclage

>> par secouristes / médecins
secours++

Poste secouriste responsable LIEN
gardiens/base secours

Tous les ans avant la saison

Merci de votre attention !!!